

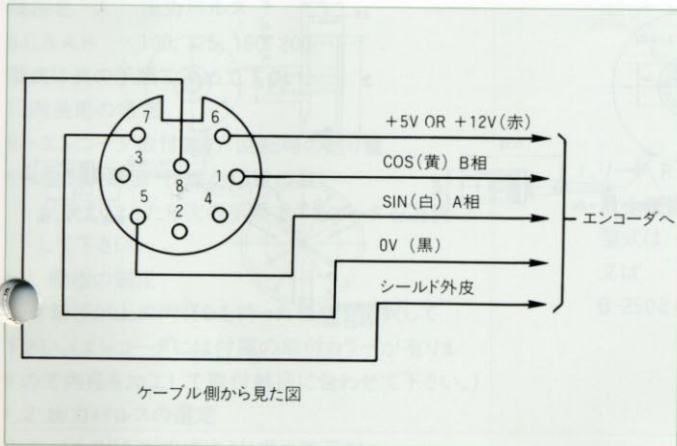
■オプション

NO	名称	内容			
1	補助電源装置 (電池は充電式) 使用中は常に充電しております	I Cのみのバックアップにより、240時間のカウント保持が可能です 電源OFF時のカウント保持で機械原点を常に保持しておくのに便利です			
2	外部出力装置 BCD出力	現在値カウンターの内容をダイナミックで送ります 応答速度 400 P P S C P U、プリンター等への接続ができます(インターフェースはユーザ側にて用意してください)			
3	外部制御	出力ピン ピンNO	線色	信号名	制御内容
		1	黄	リセット	カウント値を0リセットする
		3	青	ラッチホールド	カウント動作は続行しながら表示値のみホールドする
		4	緑	インビビット	カウント動作を禁止する
		6	赤	多パルス 入力	現在値をあらかじめ設定されている値に修正する
		7	黒	G N D	各信号ラインのコモンライン

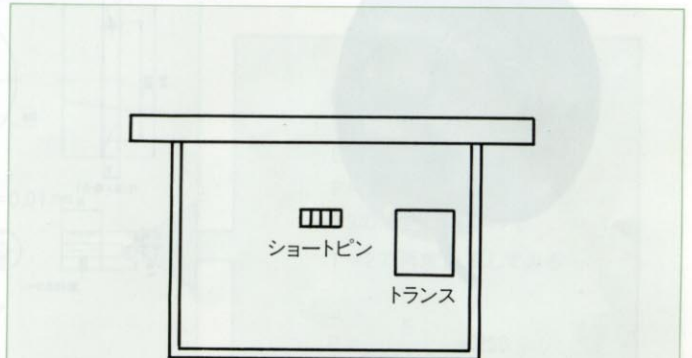
注) 1. 多パルス入力については注文時に設定値を指定してください。

2. ミリ読みからインチ読みに変換表示させたい場合は特別注文にて製作いたしますので注文時に指定してください。

■コネクタピン配列



■ショートピンの設定方法



■注文名称

